

LEGENDA požadavků na el. síť

- Spínané připojení pro prvky AV / jističné 16A/B, takto jističné každá místnost, spínané okruhy pro AV techniku jsou patrné z navrhovaného zapojení řízené části silových rozvaděčů / Je jedno jestli jde o vývod, stěnovou nebo PK zásuvku.
- Spínané připojení pro světla / okruhy navrženy podle počtu světél v jednotlivých místnostech / jističení je 10A/B - počet světél na jedné spínané fázě je dle katalogovým listem světél / To znamená minimálně jeden spínaný světelný okruh na místnost. Pokud se jedná o připojení 3f světelné lišty, tak každá z připojených fází je jistična samostatným jističením 10A, nikoliv jedním třífázovým jističem.
- Zásuvky na sítné po obvodu místnosti / minimálně dva okruhy na místnost s jističením 16A/B/, minimálně jedna zásuvka musí být na každé stěně pro potřeby okludu.
- Přivedení DALI sběrnice k jednotlivým světlům a vitrínám - rozdělení DALI okruhů je patrné z tabulky DALI okruhů. Označení DALI okruhů v tabulce jsou identická s označením vývodů DALI v navrhovaných schématech řízení rozvaděčů.
- Pro připojení DALI je v celé expozici využito kabelu JYSTY 2x2x0,8. Každý z okruhů DALI je v souladu s tabulkou okruhů. Kabel je vždy pro jeden DALI okruh a není možné ho využít pro dva DALI okruhy.
- Každý AV prvek je připojen minimálně jedním datovým kabelem CAT 6 STP přímo na patch panel datového rozvaděče. Provedení kabelu nejde s izolací typu Lash. Požární odolnost tohoto kabelu není nutná.
- Každý přítomnostní mikrovlnný senzor je připojen pomocí kabelu CAT 6 typu STP na speciální patch panel v datovém rozvaděči. I zde by bylo výhodou použití izolace typu Lash. Požární odolnost u tohoto kabelu také není nutná. Ostatní připojení k mikrovlnnému senzoru nejsou nutná, protože je nastaven POC.
- Každý ze silových rozvaděčů budovy je propojen minimálně jedním datovým kabelem typu CAT6 STP s patch panelem v datovém rozvaděči. I zde by bylo výhodou použití izolace typu Lash. Požární odolnost u tohoto kabelu také není nutná.

LEGENDA

- M10** označení místnosti v rámci Tech. scénáře expozice
- EXPP 4/02 expoziční prvek samostatný, originální výrobek nebo předmět dotvářející prostředí
 - MO3 3/15 běžný užitkový mobiliář, sedací prvky, židle, stoly
 - VD 2/05 vitrina průběžná, případně zároveň dioramatika
 - VS 2/04 vitrina samonosná skleněná
 - VP 2/01 vitrina pultová
 - VE 5/02 vitrina exkluzivní, ojedinělé vitrinové řešení
 - IP 4/22 interaktivní prvek
 - GP 4/12 grafický panel
 - LP 3/17 podsvětlený panel
 - EX 2/02 exponát
 - AVT 6/06 audiovizuální technika
 - zpevnění podlahy

revize 5 - 22.02. 2023
revize 6 - 13.03. 2023
revize 7 - 15.03. 2023
revize 8 - 27.03. 2023
revize 9 - 27.04. 2023

st.dio s.r.o.
Přírůdká 362, 348 02 Bor

ST DIO

Vypracoval: Ing. arch. Miroslav Kukrál
tel: 731 435 113, kukral@stdio.cz

Název akce:
Expozice Muzea východních Čech v Hradci Králové v tzv. Vrbenského kasárnách

Místo:
Vrbenského kasárna, Československé armády 333/37, 500 03 Hradec Králové

Zadavatel:
Královéhradecký kraj, Pivovarské nám. 1245, 500 03 Hradec Králové

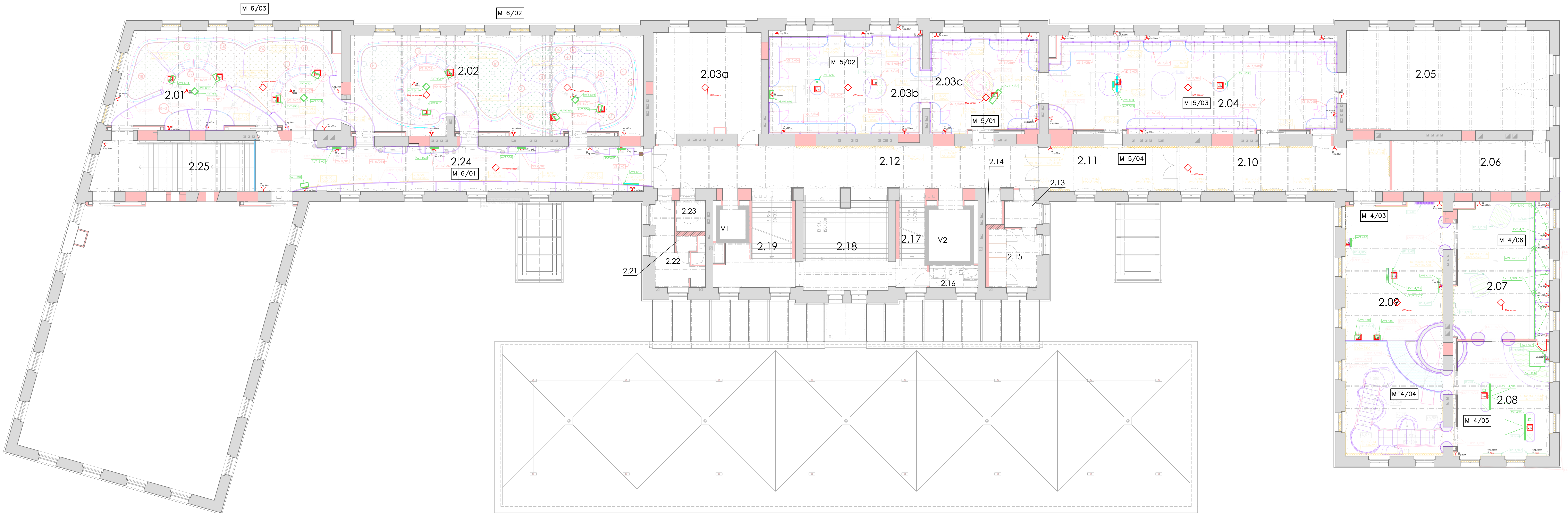
Výkres: **NÁVRH EXPOZIC - PŮDORYS** **1.NP**
VÝKRES AVT

REVIZE 10.2.2025

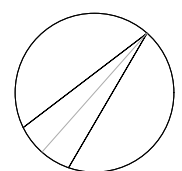
Stupeň dokumentace: DRE
Datum: 10. 2. 2025

Formát: 10 x A4
Měřítko: 1:100

Číslo výkresu:
A.10



revize 5 - 22.02. 2023
revize 6 - 13.03. 2023
revize 7 - 15.03. 2023
revize 8 - 27.03. 2023
revize 9 - 27.04. 2023



LEGENDA požadavků na el. síť

- Spínané připojení pro prvky AV / jistič 16A/B, takto jistič každá místnost, spínané okruhy pro AV techniku jsou patrné z navrhovaného zapojení řízené části silových rozvaděčů / Je jedno jestli jde o vývod, stěnovou nebo PK zásuvku.
- Spínané připojení pro světla / okruhy navrženy podle počtu světél v jednotlivých místnostech / jistič je 10A/B - počet světél na jedné spínané fazi je dle katalogového listu světél / To znamená minimálně jeden spínaný světelný okruh na místnost. Pokud se jedná o připojení 3f světelné lišty, tak každá z připojených fází je jistič samostatným jističem 10A, nikoliv jedním třífázovým jističem.
- Zásuvky na sítné po obvodu místnosti / minimálně dva okruhy na místnost s jističem 16A/B, minimálně jedna zásuvka musí být na každé stěně pro potřeby okruhu.
- Přivedení DALI sběrnice k jednotlivým světlům a vitrínám - rozdělení DALI okruhů je patrné z tabulky DALI okruhů. Označení DALI okruhů v tabulce jsou identická s označením vývodů DALI z navrhovaných schématach řízení rozvaděčů.
- Pro připojení DALI je v celé expozici využito kabelu JYSTY 2x2x0,8. Každý z okruhů DALI je v souladu s tabulkou okruhů. Kabel je vždy pro jeden DALI okruh a není možné ho využít pro dva DALI okruhy.
- Každý AV prvek je připojen minimálně jedním datovým kabelem CAT 6 STP přímo na patch panel datového rozvaděče. Provedení kabelu nejde s izolací typu Lash. Požární odolnost tohoto kabelu není nutná.
- Každý přítomnostní mikrovlnný senzor je připojen pomocí kabelu CAT 6 typu STP na speciální patch panel v datovém rozvaděči. I zde by bylo výhodou použití izolace typu Lash. Požární odolnost u tohoto kabelu také není nutná. Ostatní připojení k mikrovlnnému senzoru nejsou nutná, protože je majitel PKC.
- Každý ze silových rozvaděčů budovy je propojen minimálně jedním datovým kabelem typu CAT6 STP s patch panelem v datovém rozvaděči. I zde by bylo výhodou použití izolace typu Lash. Požární odolnost u tohoto kabelu také není nutná.

- ZÁSUVKA DIVANASOBNA S DALI ŘÍZENÍM
- ZÁSUVKA DIVANASOBNA 2x ZÁSUVKA DATOVÁ - UTP
- PODLAHOVÁ KRAJICE 20x302mm 4x 10 ZÁSUVKA
- PODLAHOVÁ KRAJICE 20x302mm 4x 10 ZÁSUVKA 2x ZÁSUVKA DATOVÁ - UTP
- ZÁSUVKA REPRODUKTOROVÁ
- ZÁSUVKA UKLIDOVÁ

LEGENDA

- M10** označení místnosti v rámci Tech. scénáře expozice
- EXPOZ 4/02 - expoziční prvek samostatný, originální výrobek nebo předmět dotvářející prostředí
 - MOB 3/15 - běžný užitkový mobiliář, sedací prvky, židle, stoly
 - VD 2/05 - vitrina průběžná, případně závořův dioramatika
 - VS 2/04 - vitrina samonosná skleněná
 - VP 2/01 - vitrina pultová
 - VE 5/02 - vitrina exkluzivní, ojedinělé vitrinové řešení
 - IP 4/22 - interaktivní prvek
 - GP 4/12 - grafický panel
 - LP 3/17 - podsvětlený panel
 - EX 2/02 - exponát
 - AVT 6/06 - audiovizuální technika
 - zpevnění podlahy

st.dio s.r.o. Příměstská 362, 348 02 Bor		ST DIO	
Vpracoval: Ing. arch. Miroslav Kukrál tel: 731 435 113, kukral@stdio.cz			
Název akce: Expozice Muzea východních Čech v Hradci Králové v tzv. Vrbenského kasárnách			
Místo: Vrbenského kasárna, Československé armády 333/37, 500 03 Hradec Králové			
Zadavatel: Královéhradecký kraj, Pivovarské nám. 1245, 500 03 Hradec Králové			
Výkres:		NÁVRH EXPOZIC - PŮDORYS 2.NP	
		VÝKRES AVT	
		REVIZE 10.2.2025	
Stupeň dokumentace: DRE		Formát: 10 x A4	
Datum: 10. 2. 2025		Měřítko: 1:100	
		Číslo výkresu: A.11	



LEGENDA požadavků na el. síť

- Spínané připojení pro prvky AV / jištění 16A/B, takto jištění každá místnost, spínané okruhy pro AV techniku jsou patrné z navrhovaného zapojení řízené části silových rozváděčů / Je jedno jestli jde o vývod, stěnovou nebo PK zásuvku.
- Spínané připojení pro světla / okruhy navrženy podle počtu světél v jednotlivých místnostech / Jištění je 10A/B - počet světél na jedné spínané fazi je dle katalogových listem světél / To znamená minimálně jeden spínaný světelný okruh na místnost. Pokud se jedná o připojení 3f světelné lišty, tak každá z připojených fází je jištěna samostatným jističem 10A, nikoliv jedním třífázovým jističem.
- Zásuvky na sítné po obvodu místnosti / minimálně dva okruhy na místnost s jištěním 16A/B/, minimálně jedna zásuvka musí být na každé stěně pro potřeby okruhu.
- Přivedení DALI sběrnice k jednotlivým světlům a vitrínám - rozdělení DALI okruhů je patrné z tabulky DALI okruhů. Označení DALI okruhů v tabulce jsou identická s označením vývodů DALI v navrhovaných schématech řízení rozváděčů.
- Pro připojení DALI je v celé expozici využito kabelu JYSTY 2x2x0,8. Každý z okruhů DALI je v souladu s tabulkou okruhů. Kabel je vždy pro jeden DALI okruh a není možné ho využít pro dva DALI okruhy.
- Každý AV prvek je připojen minimálně jedním datovým kabelem CAT 6 STP přímo na patch panel datového rozváděče. Provedení kabelu nejčastěji s izolací typu Lsoh. Požární odolnost tohoto kabelu není nutná.
- Každý přítomnostní mikrovlnný senzor je připojen pomocí kabelu CAT 6 typu STP na speciální patch panel v datovém rozváděči. I zde by bylo výhodou použití izolace typu Lsoh. Požární odolnost u tohoto kabelu také není nutná. Ostatní připojení k mikrovlnnému senzoru nejsou nutná, protože je napájen PVE.
- Každý ze silových rozváděčů budovy je propojen minimálně jedním datovým kabelem typu CAT6 STP s patch panelem v datovém rozváděči. I zde by bylo výhodou použití izolace typu Lsoh. Požární odolnost u tohoto kabelu také není nutná.

- ZÁSUVA DVONÁSOBná S DALI ŘÍZENÍM
- ZÁSUVA DVONÁSOBná 2x ZÁSUVA DATOVÁ - UTP
- PODLAPOVÁ KRABICE 250x200mm 4x 2x ZÁSUVA
- ZÁSUVA REPRODUKTOROVÁ
- ZÁSUVA UKLIDOVÁ

LEGENDA

- M10 označení místnosti v rámci Tech. scénáře expozice
- EXPO 4.02 expoziční prvek samostatný, originální výrobek nebo předmět dotvářející prostředí
 - MO 3.15 běžný užitkový mobiliář, sedací prvky, židle, stoly
 - VD 2.05 vitrina průběžná, případně zářovně dioramatická
 - VS 2.04 vitrina samonosná skleněná
 - VP 2.01 vitrina pultová
 - VE 5.02 vitrina exkluzivní, ojedinělé vitrinové řešení
 - IP 4.22 interaktivní prvek
 - GP 4.12 grafický panel
 - LP 3.17 podsvětlený panel
 - EX 2.02 exponát
 - AVT 6.06 audiovizuální technika
 - zpevnění podlahy

revize 5 - 22.02. 2023
revize 6 - 13.03. 2023
revize 7 - 15.03. 2023
revize 8 - 27.03. 2023
revize 9 - 27.04. 2023

st.dio s.r.o.
Přímáská 362, 348 02 Bor

ST DIO

Vypracoval: Ing. arch. Miroslav Kukrál
tel: 731 435 113, kukral@stdio.cz

Název akce:
Expozice Muzea východních Čech v Hradci Králové v tzv. Vrbenského kasárnách

Místo:
Vrbenského kasárna, Československé armády 333/37, 500 03 Hradec Králové

Zadavatel:
Královéhradecký kraj, Pivovarské nám. 1245, 500 03 Hradec Králové

Výkres:

NÁVRH EXPOZIC - PŮDORYS

3.NP

VÝKRES AVT

REVIZE 10.2.2025

Stupeň dokumentace:
Datum:

DRE
10. 2. 2025

Formát:
Měřítka:

10 x A4
1:100

Číslo výkresu:

A.12